



PRE-TRATTAMENTO

IPO-RETRO-MAXILLIA / GRANDE MORSO ANTERIORE / DISFUNZIONE DEGLUTITORIA



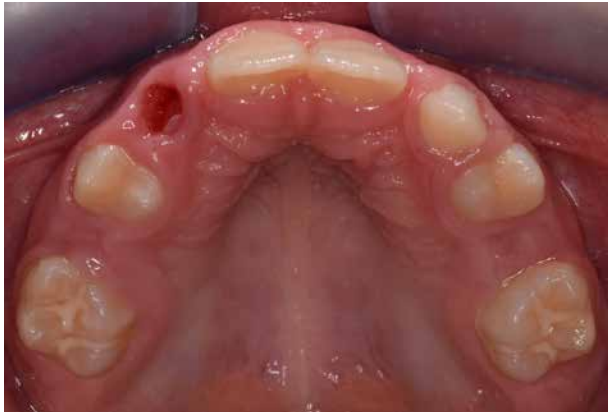
PRIMA FASE TRATTAMENTO

ESPANSIONE PALATO E PARZIALE CHIUSURA MORSO CON APPARECCHIO FISSO



INIZIO TMF

RESA POSSIBILE DAL RIPOSIZIONAMENTO MANDIBOLARE E DELLA CHIUSURA PARZIALE DEL MORSO



FINETMF
CORREZIONE DEI DIAMETRI TRAVERSI E DEL MORSO APERTO ANTERIORE